

SAMSUNG

WF18T8000GW/EF

LAVE-LINGE GRANDE CAPACITÉ 18KG

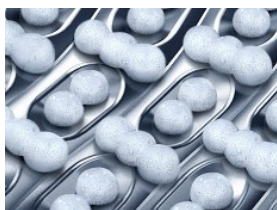


ecobubble™
TECHNOLOGY
DIGITAL INVERTER™
TECHNOLOGY
SmartThings

MAXI-CAPACITÉ ET EFFICACITÉ DE LAVAGE MAXIMALE!

- Maxi Capacité 18kg (140,3L)
- ecobubble™ / Moteur Digital Inverter
- Programme vapeur
- Système anti-vibration VRT+
- WIFI (SmartThings)
- Programme couette
- 1100trs/min variable
- Efficacité énergétique : C

ECOBUBBLE™



Grâce à son système innovant d'injection d'air, la technologie ecobubble™ transforme la lessive en mousse ultra-performante, même à basse température. Vous respectez votre linge tout en économisant de l'énergie.

PROGRAMME COUETTE



Son tambour extra-large de 140,3L associé à l'efficacité d'ecobubble™ permettent un lavage optimal: le linge est mieux brassé, mieux lavé, tout en douceur. Vous pourrez désormais laver de très grandes pièces comme des couettes ou du linge de maison.

LAVE-LINGE GRANDE CAPACITÉ 18KG

WF18T8000GW/EF

Caractéristiques techniques

CARACTÉRISTIQUES

Capacité de lavage (Volume tambour)	18Kg (140,3L)
Vitesse essorage variable (tours/min)	0-500-800-1000-1100
Thermostat variable	Froid/20°C-30°C-40°C-60°C-90°C
Énergie / Essorage	C/B
QuickDrive™	non
Distributeur automatique de lessive	non
AddWash™	non
Ajouter du linge	oui
Technologie ecobubble™	oui
Moteur Digital Inverter™	oui
SmartThings (Wifi)	oui
Système anti-vibration VRT+	oui
Speed spray	oui
Panneau de contrôle intelligent	non
Indication du temps restant	oui

PROGRAMMES

Eco 40-60	oui
Programme couette	oui
Coton	oui
Synthétiques	oui
Mix	non
Auto optimal wash (capacité max)	non
Express 30min (3kg max.)	oui
Super Rapide 59min	non
Intensif	oui
Lavage à froid	oui
Laine / Délicat	oui
Couleurs (via téléchargement)	oui
Jeans	non
Draps (via téléchargement)	oui
Vêtements de sport (via téléchargement)	oui
Chemises (via téléchargement)	oui
Serviettes (via téléchargement)	oui
Assainir (via vapeur)	oui
Lavage silencieux	non
Spécial vêtements de bébé	non
Rinçage + essorage	oui
Nettoyage Tambour +	oui

OPTIONS

QuickBubble	non
Anti-tache	oui
Pré-lavage	non
Signal sonore On/Off	oui
Arrêt différé	1 à 24 heures
Lavage intensif	oui
Arrêt cuve pleine	oui
Mes programmes téléchargés	oui

SÉCURITÉ

Sécurité enfant	oui
Smart Check	oui

CONSUMMATIONS NORMALISÉES

Eau (pour 1 cycle)	70L
Électricité (pour 100 cycles)	76kWh
Durée Programme Eco 40-60	4h00

SPÉCIFICATIONS TECHNIQUES

Dimensions hors tout (H x L x P)	984 x 686 x 796 mm
Dimensions hors tout (H x L x P [hublot inclus])	984 x 686 x 864 mm
Dimensions emballées (H x L x P)	1076 x 746 x 898 mm
Angle ouverture hublot	125°
Poids net/brut	104 / 107 kg
Niveau sonore (essorage)	72 dB / Classe A
Couleur	Blanc
Couleur hublot	Noir
Pays de fabrication	Vietnam
Code EAN	8 806 092 013 339

MOTEUR DIGITAL INVERTER



A induction, le moteur Digital Inverter assure une résistance mécanique maximale. Pourvu d'un aimant permanent évitant frottements et déperditions d'énergie, il est en plus particulièrement silencieux : seulement 72 dB (A) en essorage.

PROGRAMME VAPEUR POUR NETTOYER VOS VÊTEMENTS EN PROFONDEUR



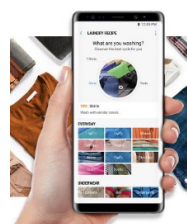
En générant de la vapeur depuis la partie inférieure du tambour, le programme **Assainir** s'assure que l'ensemble du linge soit imprégné. Il devient alors possible d'éliminer 99,9% des bactéries responsables d'allergies telles que les acariens, le pollen etc. à la manière d'un programme à très haute température.

ECRAN LED BLEUES



Doté d'un bandeau de contrôle et équipé de LED bleues, ce lave-linge présente un design raffiné pour s'harmoniser avec votre intérieur. Ainsi il est particulièrement facile et agréable à programmer.

SMART THINGS



Lave-linge compatible avec l'écosystème **SmartThings** de Samsung. Son assistant Q-Rator simplifie le cycle de lavage grâce à ses fonctionnalités intuitives : **Assistant choix programme, Planificateur, Diagnostic utilisation.**



LAVE-LINGE GRANDE CAPACITÉ 18KG

WF18T8000GW/EF

Fiche technique de l'appareil

Product Information Sheet					
COMMISSION DELEGATED REGULATION (EU) 2019/2014					
Supplier's name or trademark: Samsung					
Supplier's address: PO Box 12987 n/a, n/a Dublin, IE					
Model identifier: WF18T8000GW					
General product parameters:					
Parameter	Value		Parameter	Value	
Rated capacity (kg)	18.0		Dimensions in cm	Height	98
				Width	69
				Depth	85
EEIw	69.0		Energy efficiency class	C	
Washing efficiency index	1.03		Rinsing effectiveness (g/kg)	5.0	
Energy consumption in kWh per cycle, based on the eco 40-60 programme. Actual energy consumption will depend on how the appliance is used.	0.763		Water consumption in litre per cycle, based on the eco 40-60 programme. Actual water consumption will depend on how the appliance is used and on the hardness of the water.	70	
Maximum temperature inside the treated textile (°C)	Rated capacity	45	Remaining moisture content (%)	Rated capacity	53
	Half	41		Half	53
	Quarter	27		Quarter	53
Spin speed (rpm)	Rated capacity	1100	Spin-drying efficiency class	B	
	Half	1100			
	Quarter	1100			
Programme duration (h:min)	Rated capacity	4:00	Type	Free-standing	
	Half	3:00			
	Quarter	3:00			
Airborne acoustical noise emissions in the spinning phase (dB(A) re 1 pW)	72		Airborne acoustical noise emission class (spinning phase)	A	
Off-mode (W)	0.50		Standby mode (W)	-	
Delay start (W) (if applicable)	4.00		Networked standby (W) (if applicable)	2.00	
Minimum duration of the guarantee offered by the supplier: 24 months					
This product has been designed to release silver ions during the washing cycle			NO		
Additional information:					
Weblink to the supplier's website, where the information in point 9 of Annex II to Commission Regulation (EU) 2019/2023 is found: https://www.samsung.com/support					

FR
Fiche d'information sur le produit
REGLEMENT DELEGUE (UE) 2019/2014 DE LA COMMISSION
Nom du fournisseur ou marque commerciale
Adresse du fournisseur
Référence du modèle
Paramètres généraux du produit
Paramètre
Valeur
Capacité nominale (kg)
Voir page 1&2
Dimensions en cm
Hauteur
Largeur
Profondeur
Classe d'efficacité énergétique
Indice d'efficacité de lavage
Efficacité de rinçage (g/kg)
Consommation d'énergie en kWh par cycle, sur la base du programme «eco 40-60». La consommation réelle d'énergie dépend des conditions d'utilisation de l'appareil.
Consommation d'eau en litres par cycle, sur la base du programme «eco 40-60». La consommation d'eau réelle dépend des conditions d'utilisation de l'appareil et de la dureté de l'eau.
Température maximale à l'intérieur du textile traité (°C)
Moitié
Quart
Taux d'humidité résiduelle (%)
Vitesse d'essorage (t/m)
Classe d'efficacité d'essorage
Durée du programme (h:min)
Type
en pose libre
Emissions de bruit acoustique dans l'air [dB(A) re 1 pW]
Classe d'émissions de bruit acoustique dans l'air (phase d'essorage)
Mode arrêt (W)
Mode veille (W)
Démarrage différé (W) (le cas échéant)
Mode veille avec maintien de la connexion au réseau (W) (le cas échéant)
Durée minimale de la garantie offerte par le fournisseur
mois
Ce produit a été conçu pour libérer des ions argent au cours du cycle de lavage
NON
Informations supplémentaires
Lien internet vers le site web du fournisseur où se trouvent les informations visées à l'annexe II, point 9, du règlement (UE) 2019/2023 de la Commission