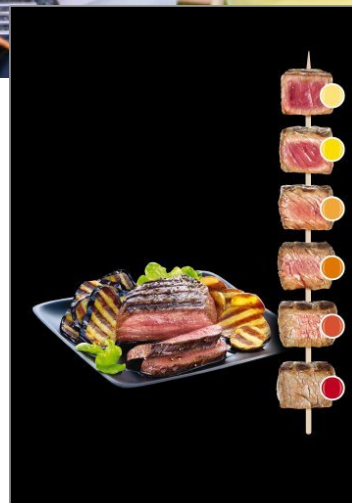


Tefal®



OptiGrill®+

Optigrill +
OptiGrill +
GC712D12

Des résultats de grill parfaits, de saignant à bien cuit



OptiGrill + pour une cuisson optimale !

Voici OptiGrill +, notre dernière innovation. Optigrill + détecte, à l'aide de capteurs le nombre et la taille de morceaux en cuisson ainsi que leur épaisseur afin d'ajuster automatiquement la température et le temps de cuisson. Un voyant lumineux permet de contrôler directement la progression de la cuisson par exemple pour la viande : bleu, puis vert au début de la cuisson, puis jaune lorsque les aliments sont saignants, orange lorsqu'ils sont à point et rouge si vous les aimez bien cuits.

- s'adapte à vos besoins, ouvrez le grill pour retirer votre ingrédient lorsqu'il est cuit.
- 6 programmes de cuisson (viande rouge, hamburger, volaille, sandwich, saucisse, poisson) qui adapte automatiquement la température à chaque type d'aliment et les cuit à la perfection.
- 2 modes de cuisson : un pour les aliments surgelés et un mode manuel à 4 niveaux de température pour cuire les aliments comme vous le souhaitez. Idéal pour les fruits et les légumes.
- Plaques antiadhésives en fonte d'aluminium et surface de cuisson de 600 cm² (capacité 2 à 4 personnes).
- Plaques de cuisson inclinées de 7° pour assurer l'évacuation du jus de cuisson directement dans le bac à jus.

BENEFICES DU PRODUIT

6 programmes de cuisson

pour un résultat optimal, quelque soit l'ingrédient.

- Hamburger, volaille, sandwich, saucisse, viande rouge, poisson.



Indicateur lumineux de progression de la cuisson



Affiche le niveau de progression de la cuisson et vous alerte à chaque étape de cuisson. Pour la viande rouge par exemple, de bleue à bien cuits, Optigrill + vous avertie à chaque étape. Votre viande est cuite exactement comme vous l'aimez.

Cuisson automatique à l'aide de capteurs

Mesure l'épaisseur et la taille de l'ingrédient afin d'ajuster la température et la durée de cuisson en fonction du programme sélectionné.



Contrôle de la température

Mode manuel qui permet d'ajuster manuellement la température de cuisson. De 80° à 250° C en fonction des ingrédients cuits et de votre préférence idéal pour la cuisson des légumes et des fruits.



Compatible lave-vaisselle

Les plaques de cuisson et le bac à jus sont lavables au lave-vaisselle





Bac à jus très grande capacité

Cuisson saine =
Grace à l'inclinaison des plaques, les jus tombent directement dans le bac.

Cuisson haute performance

Plaques en fonte d'aluminium



Communication

Pub TV Pub presse Pub radio Dossier de presse Pack Digital PLV

Vidéo : Produit Comparatif Guide de démarrage rapide Recettes et conseils Corporate Best practice Viral

Témoignage

Notice : Guide de démarrage rapide Notice imprimée Notice numérique

3D / visuel 360°

PHOTOS DU PRODUIT

Autres images produit



Couverture livre de recette Packaging



Photo(s) de recettes



CARACTERISTIQUES DU PRODUIT

[]

➤ Puissance	2000 W
➤ Cuisson automatique	Oui
➤ Plaques de cuisson	En fonte d'aluminium
➤ Plaques antiadhésives	Oui
➤ Dimensions des plaques	30 x 20 cm
➤ Plaques amovibles	Oui
➤ Surface de cuisson	30 x 20 cm
➤ Surface de cuisson	600 cm
➤ Résistances électriques amovibles	Non
➤ bac à jus amovible	Oui
➤ Compatible lave-vaisselle	Oui
➤ Compatible lave-vaisselle - détails	Plaques de cuisson - Bac à jus
➤ Avec pieds	Non
➤ Corps	Inox
➤ Poignée	Thermoplastique
➤ Coloris	Silver
➤ Position barbecue	NON
➤ Bouton Marche/Arrêt	Oui
➤ Voyant pilote	Oui
➤ Thermostat réglable	Oui
➤ Voyant lumineux « Prêt à cuire »	Oui
➤ Rangement vertical	Non
➤ Range cordon	Non
➤ Longueur du cordon d'alimentation	1,2 m
➤ Recettes incluses	Oui
➤ Pays d'origine	Chine
➤ Garantie	2 Ans
➤ Garantie additionnelle	-
➤ Disponibilité des pièces détachées	5 Ans

INFORMATIONS LOGISTIQUES

CMMF : 7211002207

Code EAN	Colisage	Pièces / couche palette	Couches / palette	Pièces / palette	Pièces / container
EAN ST : 3016661146602 EAN UC : 3016661146602	2	8	2	16	C20 : 660 C40 : 1 440 HQ4 : 1 500

	Produit nu	Produit emballé	Carton	Palette
Dimensions (L x l x H)	365 x 345 x 180 (MM)	399 x 229 x 369 (MM)	421 x 396 x 482 (MM)	1 200 x 800 x 1 098 (MM)
Poids	4,8 (KG)	6,4 (KG)	12,8 (KG)	123,4 (KG)